

白色念珠菌显色培养基平板使用说明书

【货号】

PBE014

【用途】

用于白色念珠菌的分离和鉴别。

【规格】

10 皿/包×2 包

【用法】

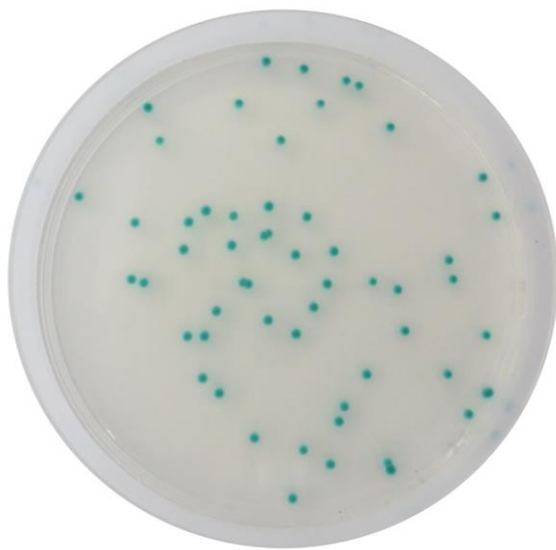
划线接种，于 $30\pm 1^{\circ}\text{C}$ 培养 48h，观察结果，挑取典型或可疑白色念珠菌落进行进一步验证试验。

【pH 值】

6.3 ± 0.2 (25°C)

【典型菌落外观】

菌属	菌落外观
白色念珠菌	蓝绿色、翠绿色
热带念珠菌	铁蓝色
克柔氏念珠菌	紫色
其它念珠菌	粉红色、白色
细菌	被抑制



【说明】

白色念珠菌在该显色培养基上呈蓝绿色或翠绿色菌落；
热带念珠菌在该培养基上呈铁蓝色菌落；
克柔氏念珠菌在该培养基上菌落较大，呈紫色；
其它念珠菌呈粉红色或白色；
细菌在该培养基上基本被抑制。

【保存】

$2-8^{\circ}\text{C}$ 避光保存。